

March

三二行動 物資發放活動



今日艷陽高照☀️ 太陽公公一起來參與活動啦!!

超過60位志工一同共襄盛舉🔥

透過愛心志工把這次準備的物資通通送給基隆近百位的低收入戶家庭💪

有許多新加入的愛心志工，第一次參與協會發放物資的活動💕

也感謝台新志工固定參與協會活動，還有光隆家商的老師協助推薦學生們來參加👏

這次發放的物資高達25樣之多!! 每個家庭都抬的非常辛苦💧 實在是太重啦!!

特別感謝 暖暖小廚坊NUAN ' S KITCHEN 捐贈的愛心待用餐100份!!

今日都已發出給每一戶家庭，讓他們能夠到現場領取~

活動結束後也準備了志工下午茶會，讓參與的愛心志工們一起休息聊天💕

透過下午茶會活動，讓大家互相認識，一起聊聊怎麼會想來當愛心志工🔥

這次活動圓滿結束，非常感謝每一個支持薄荷的廠商💪

點我看當日活動照片 

點我看當日活動花絮 

第一屆大同醬油盃全國廚藝慈善大賽



薄荷關懷協會受邀參加大同醬油黑金釀造館舉辦的【第一屆大同醬油盃全國廚藝慈善大賽】本場基隆的公益活動特別選擇協會作為受贈單位現場捐贈三萬元善款，用於支持弱勢族群的溫飽服務❤️

感謝大同醬油的認同與支持!!
讓愛心傳遞到更多需要幫助的人
協會始終堅持提供最好的服務
秉持關懷社會的理念，持續為弱勢族群努力

點我看當日活動照片



★讓愛流動 感謝善心店家★



近期，協會開始陸續收款基隆各區的愛心零錢箱
感謝所有支持這項善舉的店家們！

每次收款時都能感受到大家的愛心❤️

此次，更特別感謝以下三間店家的老闆

不僅在店內設置協會的愛心零錢箱

還主動以店家名義額外捐款，讓愛心加倍傳遞 ✨

香燈素食芋粥 東橋便當店 基隆炒那個麵

每一塊零錢、每一份善意

都是對需要幫助的人最大的支持！

讓這股善的循環持續擴展 🌍



個案心語



那些藏在心底的話



『陪伴與關懷，或許無法改變過去的難題，
但可以成為孩子勇敢向前的力量 ✨』

與協會約定見面的，是協會服務家庭的孩子
小琪就讀五專一年級，在學習過程中遇到困難
加上心理狀態不佳，導致學習意願低落，最終被學校退學💧
原本，小琪希望能按照自己的想法就讀高中，但媽媽建議她選擇技職專業
於是她放棄了就讀高中的念頭，轉往五專...
然而，這條路走得並不順利💔
不僅學習上遇到了挑戰，心情也常感到挫折與不安
家庭的壓力，讓小琪的求學之路更加艱難！
小琪妹妹目前就讀建教合作班，正處於美髮實習階段
導致家中的低收入戶資格被取消，使得經濟負擔更加沉重(ノ^_^)
小琪媽媽則因患子宮頸癌，需要長期回診
現階段依靠藥物控制病情，身體狀況不佳，需要多休息
但同時也因健康因素遲遲無法找到合適的工作，讓整個家庭更加陷入困境💧

點我看詳細訪視內容



家庭訪視



🏠 在困境中，相互扶持的兄妹 🏠

我們到小怡(化名)家門口時
看到小怡哥哥在門口掃著地，一邊等著我們
「你們來啦，我還特地把家門口稍微掃了一下，不然有點亂，
小怡的哥哥一看到我們就滿懷笑容的歡迎我們

走進小怡的家，昏暗的燈光照出牆上斑駁與陳舊的家具
空氣中瀰漫著潮濕與歲月的痕跡！

「她的床都斷掉了，再睡下去骨頭都壞了，」

小怡的哥哥無奈地說

我們看到小怡的床——中間嚴重斷裂，根本無法支撐一個人的重量

而小怡哥哥的床，則是父親離世後留下的病床

他沒有選擇、也沒有條件換新的！

只能繼續使用這張承載著過去回憶的床

這個家裡的每件家具，似乎都刻畫著歲月的痕跡，也映照出他們艱難的生活

點我看詳細訪視影片



家庭訪視



🤝 狹小的套房是唯一的家 🤝 - 卻成了他們的避風港 -

「三個人一起擠在這張床上嗎？」
當社工問出這句話時，語氣中帶著震驚

基隆的一條小巷裡，一間不寬敞的套房
是小岑(化名)與兩個孩子的家🏠
社工以為小岑是住在一間普通公寓中
卻沒想到推開房門後，映入眼簾的是一間狹窄的空間
沒有客廳、沒有獨立房間
僅僅是一個狹小的空間，塞滿了生活的痕跡💧

房間裡唯一的床，早已顯得陳舊不堪💧
而這張不大的床，卻是三人唯一的棲身之處
只能緊貼著彼此才能躺下，夜裡稍微翻身，就可能驚醒身旁的孩子！

點我看詳細訪視細節



家庭訪視



走進基隆街頭巷尾
傳遞溫暖與希望

社團法人
中華民國
薄荷關懷協會
PEPPERMINT CARE ASSOCIATION



站在第一線
深入了解他們的困難與需求

社團法人
中華民國
薄荷關懷協會
PEPPERMINT CARE ASSOCIATION



薄荷
食物銀行

丈夫中風
妻子獨撐家計

社團法人
中華民國
薄荷關懷協會
PEPPERMINT CARE ASSOCIATION



薄荷
食物銀行

單親媽媽獨撐家計
孩子成長不易

社團法人
中華民國
薄荷關懷協會
PEPPERMINT CARE ASSOCIATION



薄荷
食物銀行

孩子拿到喜歡的小鋼琴
愛不釋手

社團法人
中華民國
薄荷關懷協會
PEPPERMINT CARE ASSOCIATION



薄荷
食物銀行

母女三人相依為命
在困境中堅持前行

社團法人
中華民國
薄荷關懷協會
PEPPERMINT CARE ASSOCIATION

❤️ 走進基隆街頭巷尾 ❤️ - 傳遞溫暖與希望 -

近期，協會創辦人暨秘書長 李燿 與 陳宜議員 走訪基隆的街頭巷尾
親自探視協會服務的弱勢家庭

陳宜議員 提供由愛心人士們所捐贈的1200元補貼小紅包及物資
與協會一同將溫暖送到有需要的家庭

由於年初新增了許多需要協助的弱勢家庭們

協會始終堅持，每一戶受助家庭都經由社工逐一訪視與審核

站在第一線，深入了解他們的困難與需求

確保資源能發揮最大效益！

點我看詳細訪視細節



家庭訪視



儘管年紀漸長、日子艱苦
但他的樂觀與堅持
成為這片山林裡最溫暖的光

他們的世界很單純
卻也充滿挑戰

社團法人薄荷關懷協會
PEPPERMINT CARE ASSOCIATION

社團法人薄荷關懷協會
PEPPERMINT CARE ASSOCIATION



只有她在，這個家才會完整
孩子們才能感受到家的溫暖

家人之間的陪伴與照顧
讓這個家依然充滿希望

靠著種竹筍維持生計
一根根的筍子
是她養家糊口的希望

社團法人薄荷關懷協會
PEPPERMINT CARE ASSOCIATION

社團法人薄荷關懷協會
PEPPERMINT CARE ASSOCIATION

社團法人薄荷關懷協會
PEPPERMINT CARE ASSOCIATION

❤️ 走進基隆街頭巷尾 ❤️ - 傳遞溫暖與希望 -

關懷不是短暫的停留，而是長久的陪伴

這次，協會創辦人暨秘書長 #李煜 與 #陳宜議員 持續走入基隆的街頭巷尾
進行第二次訪視，關心協會服務的五戶弱勢家庭們 🏠

陳宜議員帶來了愛心人士的小紅包 💰

希望能為他們帶來一些幫助與溫暖
每一次的交流，都是一次深刻的連結 ❤️

點我看詳細訪視細節



愛心店家分享



小朋友的早餐店

感謝愛心店家 #小朋友的早餐店 讓協會擺放零錢箱
 因為和其他愛心店家是好朋友
 聽到朋友推薦擺放協會的零錢箱
 立刻主動聯繫協會申請零錢箱，讓愛心再加溫
 一接到消息，協會也馬上把零錢箱送過去，讓愛心無縫接軌
 每一枚零錢都是滿滿的溫暖
 累積起來就能幫助更多需要幫助的人

禾月堂

許多微小的善意，往往能帶來巨大的改變
 而這一次，誠摯感謝禾月堂，讓協會擺放零錢箱
 讓更多人有機會參與公益，為需要的人貢獻心力!!
 禾月堂 不僅帶給人們美味的點心
 也成為愛心的橋樑，讓這份善意持續傳遞下去



暖暖小廚坊

感謝愛心店家 暖暖小廚坊
 主動與協會聯繫，申請擺放愛心零錢箱，讓更多人能夠參與公益
 更暖心的是，店家還提供100份的愛心待用餐
 讓協會服務的弱勢家庭們能享受一頓熱騰騰的美味餐點！
 在3/22的活動中，已經把愛心餐券發給給協會服務的弱勢家庭們囉
 對我們來說或許是一份普通的餐點
 可對他們而言，卻是一份珍貴的安心與希望

物資捐贈

捐物感謝

財團法人臺北市松山慈祐宮

- 捐贈 沙拉油1200瓶 餅乾960盒 -



社團法人 薄荷關懷協會
PEPPERMINT CARE ASSOCIATION



財團法人臺北市松山慈祐宮

這份愛心不僅為協會服務的家庭帶來溫飽♥
更讓他們感受到社會的關懷與支持
松山慈祐宮一直以來熱心社會公益
善行無數，讓無數弱勢家庭感受到溫暖👉

🎁 本次捐贈物資 🎁

★ 沙拉油1200瓶

★ 餅乾960盒

捐物感謝

皆凱科技有限公司

- 捐贈 泡麵18箱、冷凍水餃10箱 -



社團法人 薄荷關懷協會
PEPPERMINT CARE ASSOCIATION



皆凱科技有限公司

冷凍水餃是第一次捐贈的物資!!
這些多樣化的物資
讓我們能夠提供更多不同的協助♥
讓弱勢家庭能獲得更多選擇與便利
再次感謝皆凱科技的愛心與持續支持
讓協會能夠更有效地協助有需要的弱勢家庭♥

🎁 本次捐贈物資 🎁

★ 泡麵18箱

★ 冷凍水餃10箱

物資捐贈

捐物感謝

完美剪裁

- 捐贈 衣物一批 -



完美剪裁 PERFECT CUT

這份善心與支持，為許多需要弱勢家庭帶來了溫暖
近期天氣變化無常、寒流來襲
讓許多弱勢家庭面臨保暖的挑戰
希望透過這些愛心衣物能夠幫助有需要的人
不再因為寒冷而感到無助，而是能夠擁有溫暖與安心
每一件衣物都不僅僅是禦寒的工具
更是愛與關懷的象徵💖

✂️ 本次捐贈物資 ✂️
★ 衣物一批

捐物感謝

皆凱科技有限公司

- 捐贈 泡麵18箱、冷凍水餃10箱 -



富可食品 🍖

對許多家庭來說，獲得足夠的營養並不容易
尤其是成長中的孩子和需要更多照顧的長輩們
此次的牛排捐贈，就像一份暖心的大禮 ✨
協會會把這份美味與愛心傳遞出去
確保每一塊牛排都發揮最大價值💖
讓協會服務的弱勢家庭都能感受到這份溫暖的關懷！

✂️ 本次捐贈物資 ✂️
★ 冷凍牛排57份

物資捐贈



🎁 愛心小天使 🎁

感謝 愛心小天使 捐贈 各式物資

這次的捐贈不僅來自長期支持我們的愛心天使👼
也有首次參與捐贈的小天使們
每一份心意都讓我們深受感動❤️
其中，最讓我們印象深刻的是一位愛心天使的故事
因丈夫離世，她決定將留下的物資捐贈給協會
這些物品曾是他們生活的一部分
承載著過去的記憶，如今雖然不再被使用，卻依然完好
她希望這些物資能夠傳遞愛與溫暖，協助真正需要的人👼
感謝所有愛心天使的善舉，讓這個世界變得更加溫暖！

🎁 本次捐贈物資 🎁

- ★ #顏雅蕙(跟著APPLE 愛漂亮群組)
- 味噌辣醬139瓶
- ★ #大直市場明發蔬菜- 物資一批
- ★ #黃柏翔愛心人士- 物資一批
- ★ #蔡小姐愛心人士- 物資一批
- ★ #王小姐愛心人士- 物資一批

🎁 本次捐贈物資 🎁

- ★ 觀世音慈心會- 愛心餅乾18箱
- ★ #好霓童樂店- 玩具一批
- ★ #黃柏翔愛心人士- 可口奶滋6箱
- ★ #嚴登榮愛心人士- 物資一批



社團法人薄荷關懷協會
中華民國
PEPPERMINT CARE ASSOCIATION

三月

Mar



捐款芳名錄

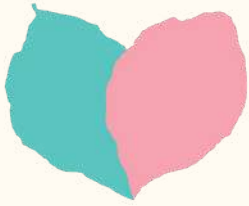
感謝每一位捐款愛心天使

若需要查看詳細資訊

請點選圖片

進入官網查詢喔





社團法人薄荷關懷協會
中華民國

PEPPERMINT CARE ASSOCIATION

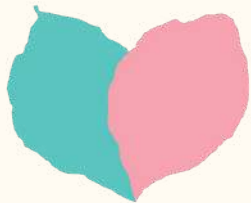


食物銀行計劃



現在只需要動動您的手指
就可以將您的愛心傳遞出去





社團法人 薄荷關懷協會
中華民國

PEPPERMINT CARE ASSOCIATION



定期定額差您一個！



為什麼要定期定額？

讓我們可以不用擔心這個月收支不平衡
每個月整理報表看到赤字就心慌慌(〇_〇)
定期定額支持，讓我們可以走得更長久

【食物銀行計劃】經費及物資都來自愛心天使們的捐款捐物！

邀請大家與我們一同關心社會角落的家庭與孩子們，
看見孩子們與每一戶需要幫助的家庭展露笑顏，是我們最幸福的事情(♡·~·♡)
不論是每月100、300、600、1000，都是非常非常大的幫助！

加入定期定額的行列

JOIN NOW



支持薄荷

銀行匯款

捐款專戶：台灣銀行(004)板橋分行
銀行帳號：027-001-204-802
戶名：社團法人中華民國薄荷關懷協會

劃撥帳號：50443476
戶名：社團法人中華民國薄荷關懷協會

郵政劃撥

線上捐款



街口支付



智邦公益



PI 錢包



感謝每一位愛心天使的支持
您的支持是我們前進的動力